

**DEWALT**  
**SERVICE**



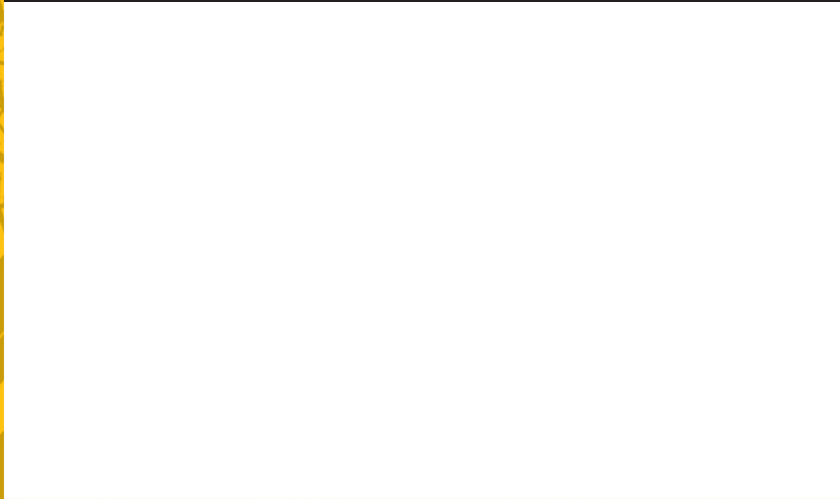
**DEWALT**  
**SERVICE**



## GARANTİ VE SERVİS

Lütfen, pazarınızda mevcut olarak sunulan şartlar ve koşullara bakın.

DEWALT SERVİS AÇENTENİZ:



**DEWALT**

**30**

GÜN RİKSİZ  
MEMNUNİYET  
GARANTİSİ

**1**

YIL ÜCRETSİZ  
SERVİS  
SÖZLEŞMESİ

**1**

YIL  
GARANTİ

**SAĞLAMLIĞIN  
GARANTİSİ™**

[www.DEWALT.ae](http://www.DEWALT.ae)

[www.2helpu.com](http://www.2helpu.com)

UK and Republic of Ireland  
210 Bath Road, Slough,  
Berkshire SL1 3YD  
Telephone: 01753 567055  
Fax: 01753 572112

DEWALT Elektrikli Aletleri ve Aksesuarlarında tescilli marka olarak sarı ve siyah renkli tasarım kullanılmaktadır.

**SAĞLAMLIĞIN  
GARANTİSİ™**

MP09025-TU

## DEWALT YETKİLİ SERVİS GARANTİ KOŞULLARI



**SAĞLAMLIĞIN  
GARANTİSİ™**

## GARANTİ İÇİN HIZLI KONTROL LİSTESİ

Satın almayla ilgili geçerli bir orijinal kanıt var mı?	<b>EVET</b>	<b>HAYIR</b>
Alet halen garanti süresi dahilinde mi?	<b>EVET</b>	<b>HAYIR</b>
Alette bir CE işareti var mı?	<b>EVET</b>	<b>HAYIR</b>
Alet önceden onarılmış mı? Orijinal DEWALT parçaları mı kullanılmış?	<b>EVET</b>	<b>HAYIR</b>
Alet tüm aküleri, şarj cihazları vb. ile birlikte eksiksiz durumda mı? Tüm parçalar aynı süre boyunca mı kullanılmış?	<b>EVET</b>	<b>HAYIR</b>
Hasar, malzeme veya işçilikle ilgili bir kusurdan mı kaynaklanıyor?	<b>EVET</b>	<b>HAYIR</b>
Alette aşırı aşınma veya kötü kullanmaya ilişkin bir belirti var mı?	<b>EVET</b>	<b>HAYIR</b>
Alette dış etkiler veya yabancı cisimlerden kaynaklanan hasara ilişkin bir belirti var mı?	<b>EVET</b>	<b>HAYIR</b>
Yetkili bir tamir acentesi tarafından kılavuza uygun şekilde önceden herhangi bir onarım yapılmış mı?	<b>EVET</b>	<b>HAYIR</b>

Bir aletin garanti kapsamında onarılması için kontrol listenizin, yukarıda sarıyla gösterilen tüm hücrelerle eşleşmesi gerekir.

## YETKİLİ SERVİS ACENTESİ STANDART GARANTİ KURALLARI

### Giriş

Bu belge, garanti ödemeleri için aşınmış parçalar, yanlış kullanılmış parçalar ve kusurlu parçaları birbirinden ayırmalarında Yetkili Servis Acentelerimize yardımcı olmaya yönelik bir referans kılavuz işlevi görür.

Bunlar standart kurallardır ve tüm arıza tiplerini tanımlayamazlar.

Garantiyi onaylama kararını Yetkili Servis Acentesi verir ancak tartışmalı durumlarda nihai karar yerel Servis Müdürü tarafından verilir.

Belirli arıza nedenlerinin örnekleri aşağıda verilmiş ve sınıflandırılmıştır:

Kusurlu malzeme veya üretim

**Garanti kapsamında**

Aşırı düzeyde aşınma ve yıpranma veya aletin yanlış kullanılması

**Garanti kapsamında değildir**



### Tarih kodunun konumu

Tüm ürünlerde (aletler, aksesuarlar ve ekler dahil) tarih kodları bulunur.

Tüm garanti taleplerinde tarih kodu belirtilmelidir. Tarih kodu 8 karakterden oluşur.

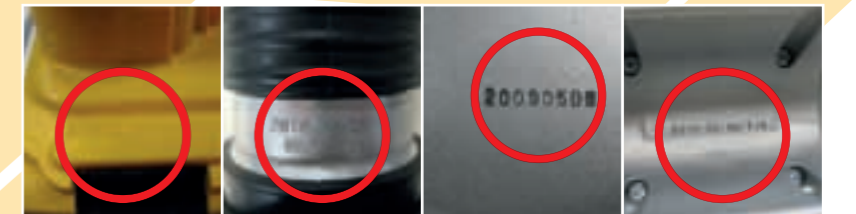
Tarih kodu örnekleri:

200634 U0

201002 16

200812 UA

Tarih kodları, ünitenin dış tarafında herhangi bir yerde olabilir.



# DEWALT'IN GARANTİYLE İLGİLİ POLİTİKASI NEDİR?

## DEWALT® Bir Yıllık Garanti

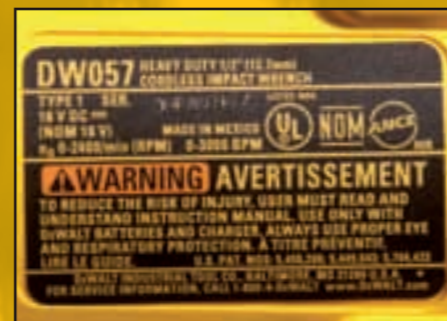
DEWALT ürünlerinin kalitesinden emindir ve bu yüzden kullanıcılar için mükemmel bir Garanti sunmaktadır. Bu Garanti metni bir ilave niteliğinde olup profesyonel kullanıcıların sözleşmeden doğan haklarına veya tüketiciler olarak değerlendirilen, profesyonel olmayan özel kullanıcıların haklarına hiçbir şekilde zarar vermez. Garanti Avrupa Birliği'ne üye ülkeler ile Avrupa Serbest Ticaret Bölgesi sınırları dahilinde geçerlidir. Ürünle birlikte kullanıcılara sunduğumuz Garanti, kullanıcılara haklarını hatırlatmaktadır ve tüketici garantileriyle ilgili kanun gerekliliklerine uygundur.

## Taleplerin değerlendirilmesi - ilk adımlar

Garantiyle ilgili herhangi bir talebi değerlendirmeden önce elinizde satın almaya dair bir kanıt olmalıdır. CE İşareti bulunmayan ürünler DEWALT Garantisi kapsamında değildir. DEWALT ürünü üzerinde aşağıda gösterildiği şekilde CE İşareti bulunmalıdır:



CE İşareti, ürünlerin kullanımıyla ilgili şartları ortaya koyan Avrupa Direktiflerinin bir veya birkaçının kapsamındaki ürünler için yasal bir gerekliliktir. DEWALT ürünleriyle ilgili olarak, ürünün ilgili Direktiflerin gereklilikleriyle uyumlu olduğunun DEWALT tarafından onaylandığını belirtmektedir.



# GARANTİ POLİTİKASINI YORUMLAMA

## Garantinin temel hususları şu şekildedir:

DEWALT, satın alma tarihinden itibaren 12 ay içinde **kusurlu malzeme veya işçilikten kaynaklanan kusurları** herhangi bir bedel talep etmeksizin onaracaktır.

Garanti, **aşırı aşınma ve yıpranma veya aletin yanlış kullanılmasından** kaynaklanan parça arızalarını **kapsamaz**.

Garanti, **onarım işleminin yetkili olmayan kişilerce yapıldığı** durumlar için geçerli değildir.

## Kusurlu malzeme veya işçilik

DEWALT, tedarikçileri ve üretim işlemleri için çok yüksek kalite standartları uygulamaktadır ve ürünlerin tümü, fabrikadan ayrılmadan önce test edilmektedir. Yine de çok nadiren ürünlerde kusur görülebilmektedir.

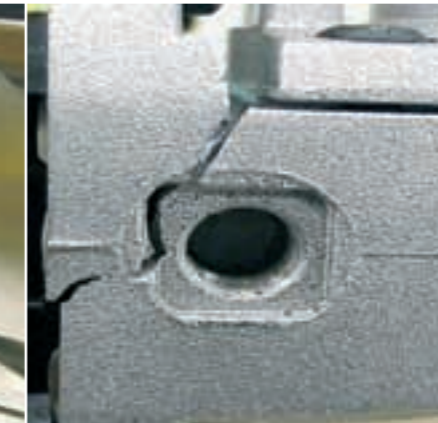
Bir ürün kusurunun, sizi de ikna edecek şekilde, aşağıdakilerden biri yüzünden meydana geldiğinin doğrulanabildiği durumlarda:

- üretici tarafından gerçekleştirilen yanlış montaj veya
- üreticinin, ürünün bir veya daha fazla parçasını tasarım özelliklerine uygun şekilde üretmemiş olması,

DEWALT'ın Garantisi, ürünündeki bu tip bir kusurun kullanıcıdan herhangi bir bedel alınmaksızın onarılmasını sağlar.



Kötü kullanılmış koruma – bıçak darbesi



Düşme sonucu kırılan mahfaza



Düşürülen ünitedeki çatlaklar

# GARANTİ POLİTİKASINI YORUMLAMA

## Aşınma ve Yıpranma

DEWALT Garantisi, "Aşırı Düzeyde Aşınma ve Yıpranmaya" maruz kalmış parçaları kapsamaz.

"Aşınma ve Yıpranma" terimi, ürünün kullanılma süresini ve ürünün kullanıldığı ortamı ifade eder. Herhangi bir ürün için Aşınma ve Yıpranmanın kapsamı, Yetkili Servis Acentesi olarak sizin tarafınızdan belirlenir.

Aşağıdaki parçalar, Aşınma ve Yıpranmaya maruz kalabilecek parçalara örnektir ve ürün, uygulamayla ve kullanılması için tasarlandığı ortamla ilişkili olarak yoğun bir şekilde kullanılmışsa bu parçalar garanti kapsamına alınmazlar.

- Armatür komütatörleri
- Yataklar
- Anahtarlar
- Darbe parçaları ve tokmaklar
- Kavrama parçaları ve
- Genel olarak, birbiriyle etkileşim içinde olan parçalar

Aşağıdaki örnekler, Garanti kapsamında değildir:



Erimiş uç parça - aşırı yüklenmeden kaynaklı

Erimiş bobin terminalleri

Aşınmış darbe parçası



Pinyon aşınması

Aşırı düzeyde kirlenme / artık

Taşlama tezgahlarıyla gerçekleştirilen perdahlama işleminden kaynaklanan hasar

Ürünlerimizle ilgili "Aşınma ve Yıpranma" beyanının yanı sıra aşağıdaki parçalar, Yetkili Servis Acentesi olarak üretimden kaynaklanan bir kusur bulunduğunu tespit etmediğiniz sürece Garanti kapsamında değildir:

- Fırçalar
- Mandrenler
- Çeneli kelepçeler
- Kordon takımları (not: hasarlı kablolar aletin güvenlik ve performansını etkiler ve garanti reddine yol açabilir)
- Kablosuz Çivi Tabancaları (öge 45) için ateşleme pimi yalnızca alet satın alındıktan sonraki 90 gün boyunca garanti kapsamındadır

# GARANTİ POLİTİKASINI YORUMLAMA

## ALETİN YANLIŞ KULLANILMASI

Aletin yanlış kullanılmasıyla ilgili örnekler şunlardır:

- Ürünün aşırı düzeyde darbe veya düşürmeye maruz kalması.
- Çivi, vida, zımpara gibi yabancı nesnelerin aletin içine girmesi.
- Uygulama için yanlış aletin kullanılması.
- Alette herhangi bir modifikasyon yapılması.
- Ortam şartlarına uzun süreyle maruz kalma.
- Alete yanlış voltaj gitmesi.
- Yanlış aksesuarlar veya aküler kullanılması.
- Tavsiye edilen servis işlemlerinin gerçekleştirilmemesi (özellikle kırıcılar).
- Yanlış gres kullanılması (elektrikli aletiniz ek bir yağlama gerektirmez, aletinizi yağlamayın çünkü bu içindeki parçalara zarar verir).



Aletin yanlış kullanılması nedeniyle çatlama dişli kutusu

Doğru bıçak takımı kullanılmaktadır

Bükülmüş ateşleme pimi, çivinin, tahta mahfaza içindeki bir cisme çarptığını ve bunun sonucunda oluşan baskının ateşleme pimine yansıdığını göstermektedir

## Yetkili olmayan kişiler tarafından gerçekleştirilen servis işlemi

Hiçbir durumda bir müşteri, Garanti süresi içinde kendi aleti üzerinde servis işlemleri uygulamaya çalışmamalıdır. Bu tür bir eylem, söz konusu alet için Garantiyi geçersiz kılar. Garanti kapsamındaki onarım işlemleri yalnızca Yetkili DEWALT Servis Temsilcisi tarafından gerçekleştirilmelidir.

## Genel standart kurallar

- Satın Almayla ilgili bir kanıt isteyin. Satın alma esnasında alınan geçerli bir belge olduğundan ve aletin Garanti süresinin geçmemiş olduğundan emin olun.
- Bazı ülkelerde, Garanti kartları doldurulmalı ve Garanti kapsamında geri getirilen aletle birlikte getirilmelidir.
- Ürün, kullanıcı kılavuzuna uygun şekilde kullanılmış olmalıdır.
- Garanti taleplerinde müşteri adı ve adresi bulunmalıdır.
- Garanti çerçevesinde sunulan hizmetler, aletin Garanti süresini uzatmaz veya yenilemez.
- Yalnızca orijinal DEWALT yedek parçalar kullanın.
- Orijinal olmayan aküler de dahil olmak üzere orijinal olmayan DEWALT parçaları ile onarılmış bir ürünü kabul etmeyin.
- Kötü kullanılmış, düşürülmüş veya hasar görmüş aletleri Garanti kapsamına kabul etmeyin.
- Bir promosyon kitinin parçası olarak satılan eşyalar (örneğin kılıf veya elektrikli parçalar) için lütfen yerel Servis Müdürünüzden yardım alın.

## Taşıma

- Aleti onarılmak üzere taşınması sırasında korumak için, alet kit kutusu dahil olmak üzere orijinal ambalajı içinde iade edilmelidir.

# STANDART KURALLAR

## Akü paketleri – Genel bakım\*

Bir aküden maksimum ömrü boyunca faydalanabilmek için genel bir kılavuz olarak uyulması gereken bazı en iyi uygulamalar mevcuttur. Kullanıcının aşağıdaki standart kurallara uyup uymadığını kontrol edin.

1. Akü, oda sıcaklığında şarj edildiğinde optimum performans verir. 4°C'nin altındaki veya 40°C'nin üstündeki sıcaklıklarda şarj edilmemelidir. Bu şartlar altında akü tam olarak şarj olmaz ve kalıcı hasar görebilir.
2. Akü sıcaksa, kullanıcı, oda sıcaklığına gelene dek en az 2 saat boyunca aküyü şarj cihazından ayırmalıdır.
3. Kullanıcı, akünün, güç veremeyecek ve iş için tork uygulanması gerekecek duruma gelene dek deşarj olmasına izin vermemelidir. Bu, akünün tam şarj olmasını önleyecek kalıcı bir hasara neden olabilir. Kullanıcı, aküyü deşarj etmek için tetikleyiciyi alete bantlamamalıdır.
4. Akü, serin ve kuru bir yerde muhafaza edilmelidir. Sıcaklık 49°C'yi aşarsa, akünün ömrü kısalabilir.
5. Kullanıcı, optimum çalışma zamanı ve akü ömrü için 3 kademeli şarj sisteminden faydalanmak üzere aküyü periyodik olarak gece boyunca şarj etmelidir.
6. Akü terminaleri, kullanılmadıkları zamanlarda saklama kapağı kullanılarak korunmalıdır (dikkat: kit kutusu içinde akü terminaleri yakınında gevşek metal parçalar bırakmayın).
7. Akü mandalları, akünün alete takılmasını etkileyebilecek kötü kullanma veya aşırı düzeyde kirlenmeye karşı korunmalıdır.
8. Makinenin aşırı yüklenmesi. Makineyi aşırı yüklerseniz, bu, akünün akü hücrelerine kalıcı hasar verecek şekilde deşarj olmasına neden olabilir.

Bu standart kurallara uyulmadığının tespit edildiği durumlarda, aküde meydana gelen hasar veya düşük performans, Garanti kapsamında değildir.

Garanti kapsamında kabul edilen aküler, tanımlama için eksiksiz bir şekilde (alet, şarj cihazı ve orijinal aküler) Acenteye gönderilmelidir.

## Akü paketleri – Donanım

Aküler, DEWALT'tan edinilebilen Pegasus akü test cihazıyla test edilmelidir. Akünün Garanti kapsamında değiştirilmesi yalnızca DEWALT onaylı işlemler ve test donanımı kullanan acenteler tarafından gerçekleştirilmelidir. Diğer ayrıntılar için lütfen Servis Müdürlüğüyle temas kurun.



Pegasus akü test cihazı

Kullanıcı aküyü açmaya çalışmıştır

Kullanıcı aküyü düşürerek aküye ciddi zarar vermiştir

Yeni bir matkapla birlikte eski bir şarj cihazı getirilmiştir

# STANDART KURALLAR

## Mandrenler

Yanlış kullanım nedeniyle mandren hasarı meydana gelebilir, örneğin:

- Mandrenin yanlış sıkılması nedeniyle ucun kayması.
- Matkabın, mandren sert yüzeylere karşı çalışacak şekilde kullanılmasından kaynaklanan aşınma.
- Mandrende artık birikmesine izin verme (riski en aza indirmek için matkap ucunu daima mandrene takmadan önce temizleyin).
- Tasarım özelliklerine uygun şekilde üretilmedikleri durumlar dışında mandrenler normalde Garanti kapsamında değildir.
- Nemli şartlara uzun süre maruz kalmaktan kaynaklanan pas.
- Mengene gibi uygun olmayan araçlar kullanarak mandren veya aksesuarları çıkarmaya çalışmışsanız.



Matkabın, mandren duvar veya diğer sert yüzeylere karşı çalışacak şekilde kullanılmasından kaynaklanan aşınma

## Motorlar

Motorlarda, uzun ömürlü olmaları için bir soğutma fanı bulunur.

Bu soğutma sisteminin etkisi doğrudan armatürün hızıyla ilişkilidir. Motora fazla gerginlik uygulanırsa, anma devrini korumak için daha fazla enerji harcanması gerekir. Uzun süreli gerginliğe maruz kalma durumunda motor devri düşer ve soğutma etkisi hızlı bir şekilde azalır. Ardından motor sıcaklığı, kritik bir aşırı ısınmaya neden olabilecek şekilde artar.

Aşırı ısınmayı önlemek için motor her zaman optimum devrinde çalıştırılmalıdır. Hiçbir zaman Garanti kapsamına girmeyen bir durum olan aşırı ısınmış motor, hemen hemen her seferinde bir aletin yanlış kullanıldığının göstergesidir.

## Anahtarlar ve PCB'ler

Anahtarlar ve PCB'ler, statik elektriğe duyarlı parçalardır. Bu nedenle daima uygun bir statik koruması kullanılarak muhafaza edilmeli ve takılmalıdır. Note: Anahtarlar ve PCB'ler, Aletin aşırı yüklenmesinden kaynaklanan yüksek akım ve ısıya duyarlıdır.

Bu tip arızalar hiçbir zaman Garanti kapsamında değildir.



Armatürün yanması (aşırı yüklenmeden kaynaklı)



## ONLINE BİLGİLER

Bilgiler şu adreste mevcuttur:  
[www.2HelpU.com](http://www.2HelpU.com)

Servis web sitemiz 2helpU, DEWALT servisi hakkında öğrenmeniz gereken her şeyi size sunmaktadır.

Ürünlerimize ilişkin teknik veriler

- Kullanım kılavuzu
- Ürünün teknik özellikleri
- Yedek parça listesi
- Teknik çizim

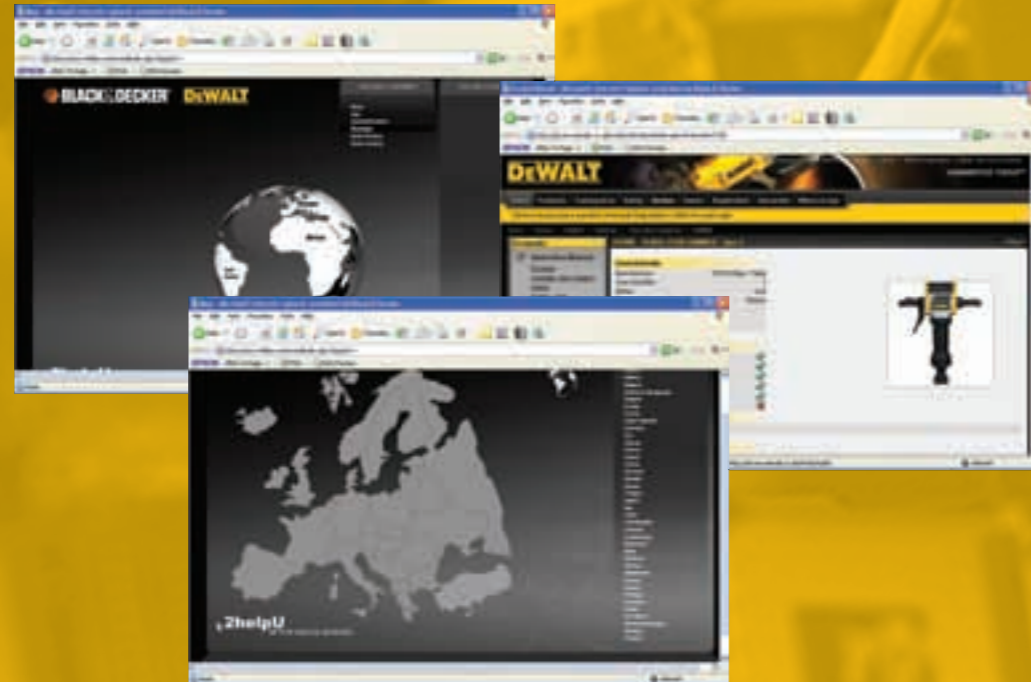
Acente ağımla ilgili ayrıntılar

- Acentelerin listesi
- En yakın acenteyi bulma
- Acentelerin ayrıntıları
- Acentenizi bulmak için harita

Garanti ve servis politikamızla ilgili bilgiler

- 30-1-1 politikamız
- Servisle ilgili diğer bilgiler

Yetkili Tamir Acentesi olarak alet alım satımı yoluyla [www.2HelpU.com](http://www.2HelpU.com) adresine tam erişim hakkına sahipsiniz. Teknik özellikler, çizimler ve parça listelerine ek olarak 2helpU, kablo şemaları, talimat kılavuzları, onarım talimatları, servis bültenleri, onarım videoları, onarım animasyonu ve eğitim bilgileri içerir. Bilgilerin seviyesi ürüne göre değişir ve düzenli olarak güncellenir.



## BİR YILLIK ÜCRETSİZ SERVİS SÖZLEŞMESİ

DEWALT katalogunda şunlar belirtilmektedir:

Satın alma tarihinden sonra 12 ay içerisinde DEWALT ürününüz için servis veya bakıma ihtiyacınız olduğunda bir ücretsiz servis hakkınız bulunmaktadır. Bu işlem yetkili bir DEWALT tamir acentesi tarafından ücretsiz olarak yapılacaktır.

Ürüne ait satın alma kanıtı sunulmalıdır. İşçilik dahildir. Garanti kapsamında bozulmuş olmaları haricinde aksesuar ve yedek parçalar dahil değildir.

Aşağıdaki öğeler, Ücretsiz Servis Sözleşmesi kapsamındadır:

- Fonksiyonellik testi
- Gerekliğinde fırça ömrü incelemesi
- Gerekliğinde mandren incelemesi
- Gerekliğinde kablo incelemesi
- Gerekliğinde parlama testi İç ve dış temizlik
- Gerekliğinde hassasiyet kontrolleri ve kalibrasyon
- Garanti kapsamındaki bozulmuş parçaların değiştirilmesi
- Aşağıdakiler gibi gerekli olabilecek işlemleri kullanıcıya tavsiye etme
  - Önleyici bakım
  - Aşınmış ve yıpranmış parçaları değiştirme
  - Gres veya contaların değiştirilmesi
- Alet etiketinin uygulanması

Garanti kapsamındaki bozulmamış parçaların değiştirilmesi, Ücretsiz Servis Sözleşmesinin kapsamında değildir. Örneğin aşınmış fırçaların ya da gres veya keçelerin değiştirilmesi kapsam dahilinde değildir.

